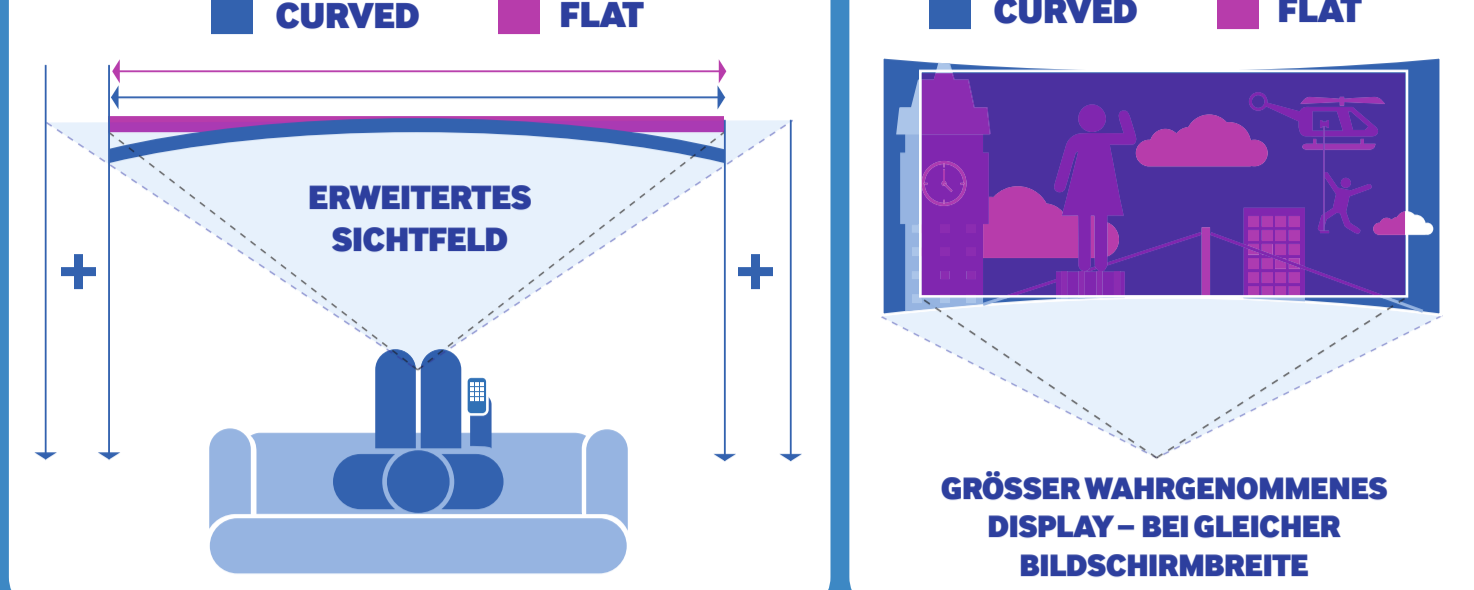


DIE NEUEN FERNSEHTECHNOLOGIEN: WAS STECKT DAHINTER?



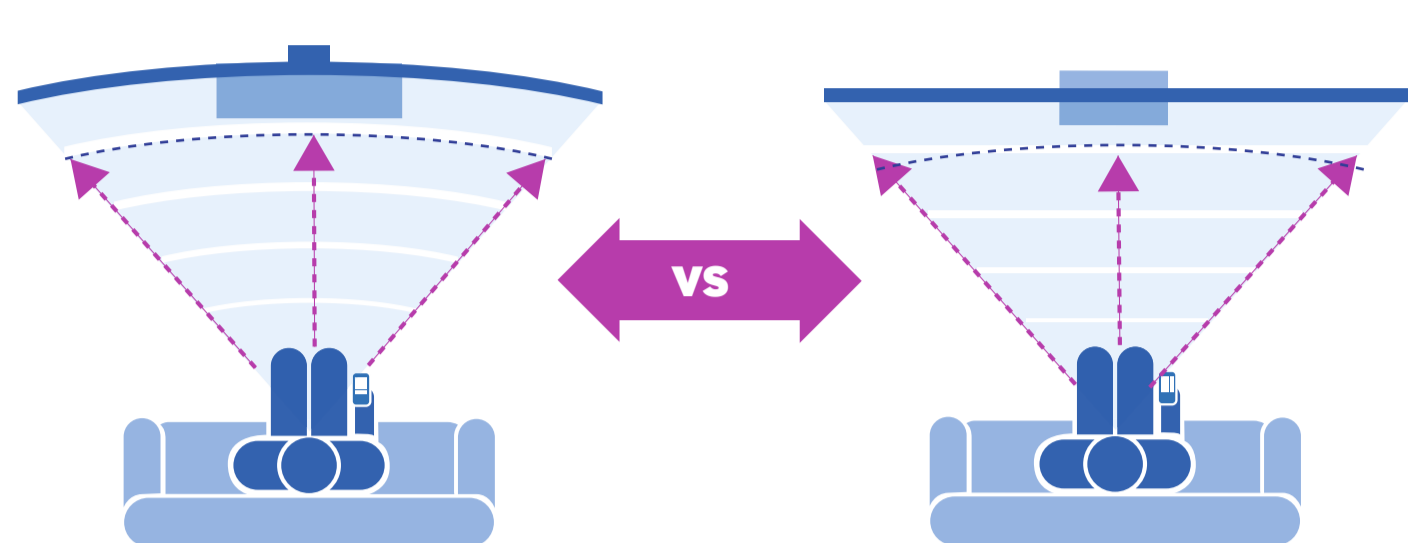
Zwei der größten Trends auf dem TV-Markt 2014 sind UHD-Auflösung und gewölbte Bildschirme – die sogenannten Curved TVs. Das Interesse der Verbraucher an den neuen Fernsehetechnologien ist groß. Die wichtigsten Fragen zu den ultrahochauflösenden und gewölbten TVs beantwortet diese Infografik.

WIE ENTSTEHT DER CURVED-EFFEKT?



Auf Grund der Wölbung der Fernsehgeräte wird das Sichtfeld erweitert, wodurch der Bildschirm größer wahrgenommen wird als er eigentlich ist. Es entsteht ein kontrastreicher und räumlicher 3D Effekt.

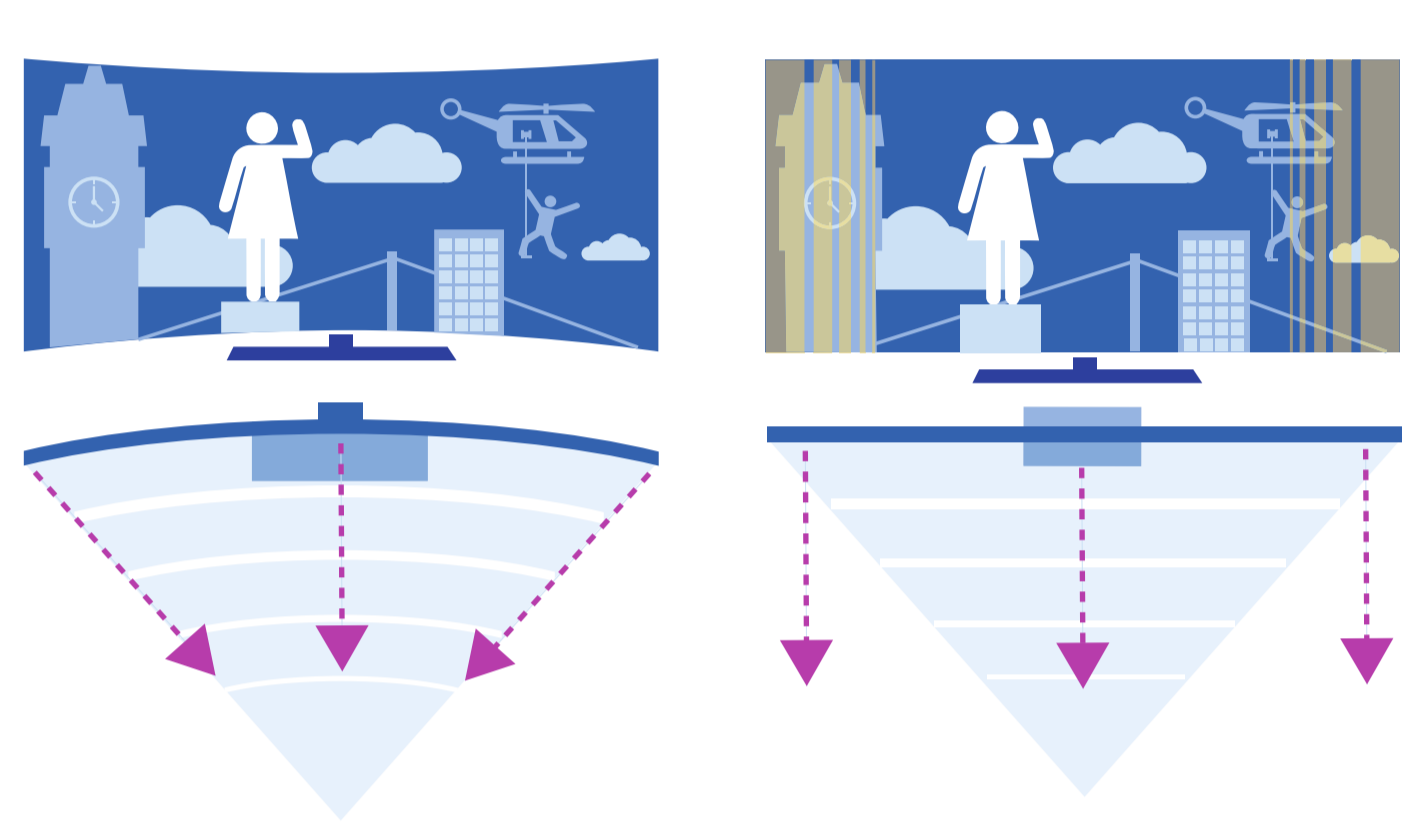
WESHALB WÖLBEN DIE HERSTELLER JETZT TV-GERÄTE?



Bei Curved TVs sind alle Bildbereiche gleich weit vom Zuschauer entfernt, wenn die Zuschauer wie in den meisten Haushalten zentral vor dem TV sitzen. Dadurch werden Verzerrungen am Bildschirmrand minimiert. Die Wölbung der LED-Bildschirme ist durch Innovationen in der Fertigungstechnologie möglich geworden.

WIE VERBESSERN CURVED TVS DEN BILDEINDRUCK?

Durch den gleichbleibenden Blickwinkel haben Fernseher im Curved Design höhere Kontraste als Flat TVs. Besonders in den Randbereichen nehmen bei Flat TVs die Kontraste ab. Curved TVs bilden die Inhalte daher mit einer gleichmäßigeren Kontrastdarstellung ab.

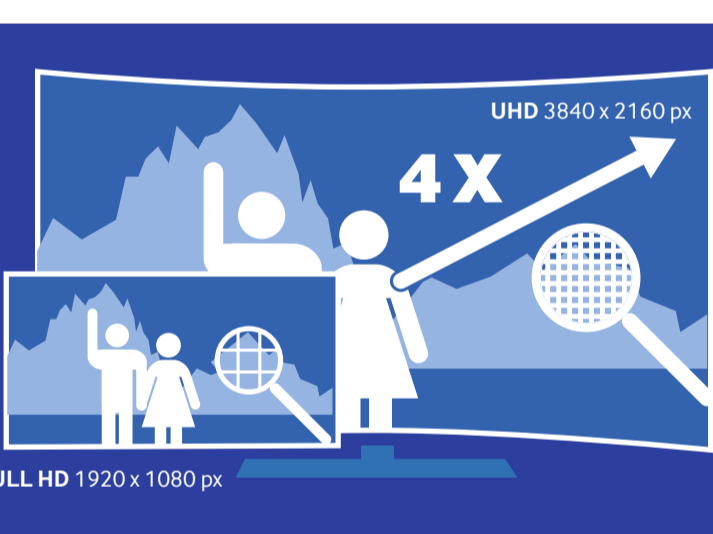


WIRD DER CURVED-EFFEKT ZUSÄTZLICH DURCH DEN FERNSEHER VERSTÄRKT?



Durch algorithmische Bild optimierungsverfahren werden die verschiedenen Ebenen eines Fernsehbildes analysiert und durch Kontrastanpassung hinsichtlich ihrer räumlichen Wirkung optimiert.

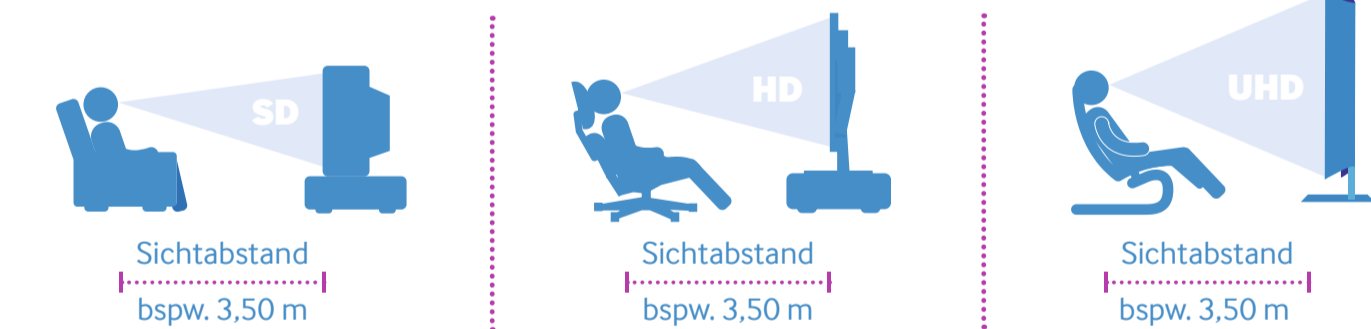
In Kombination mit dem gewölbten Bildschirmen entsteht ein kontrast-reicherer und räumliches Bild fast wie bei einem 3D Effekt.



WELCHE AUFLÖSUNG BIETET UHD?

UHD bietet eine vier Mal höhere Auflösung als Full HD. Dadurch erscheinen Inhalte in UHD-Qualität in einem bislang unerreichten Detailgrad. Farben, Schattierungen und Strukturen erscheinen deutlich nuancierter.

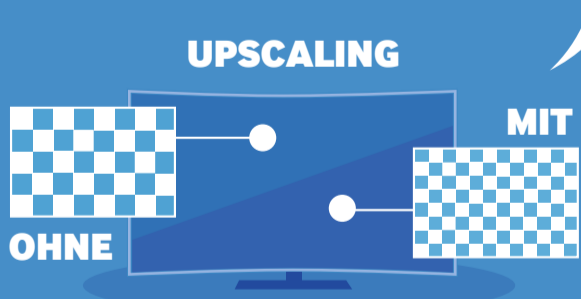
ERFORDERN XXL-FERNSEHER AUTOMATISCH EINEN GRÖßEREN SITZABSTAND?



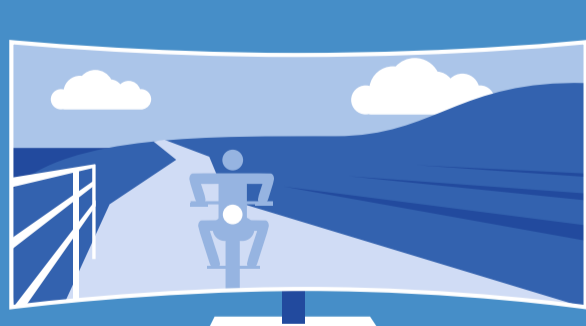
Mit UHD gelten die alten Regeln zum TV-Sitzabstand nicht mehr. Die Auflösung ist so detailreich, dass die Entfernung zum TV trotz größerem Bildschirm unverändert bleiben kann. Im Gegenteil: Je näher am Screen, desto intensiver das Filmvergnügen.

KÖNNEN UHD-TVS AUCH INHALTE VON NIEDRIGERER AUFLÖSUNG DARSTELLEN?

Mittels Upscaling-Technologien wandeln aktuelle UHD-Fernseher Quellmaterial in SD, Full HD oder niedrigerer Auflösung bereits heute in Bilder um, die an UHD-Qualität heranreichen.



WIE KOMMEN NATIVE UHD-INHALTE AUF DIE NEUEN TV-GERÄTE?



UHD-SENDEBETRIEB

Bisher sind noch keine UHD-Sendungen verfügbar. Erste UHD-Sender werden in den kommenden Jahren zur Verfügung stehen.

ZUSPIELGERÄTE

TV-Hersteller stellen bereits UHD-Filmmaterial auf externen Festplatten bereit. Mittelfristig werden weitere Zuspeler auf den Markt kommen.

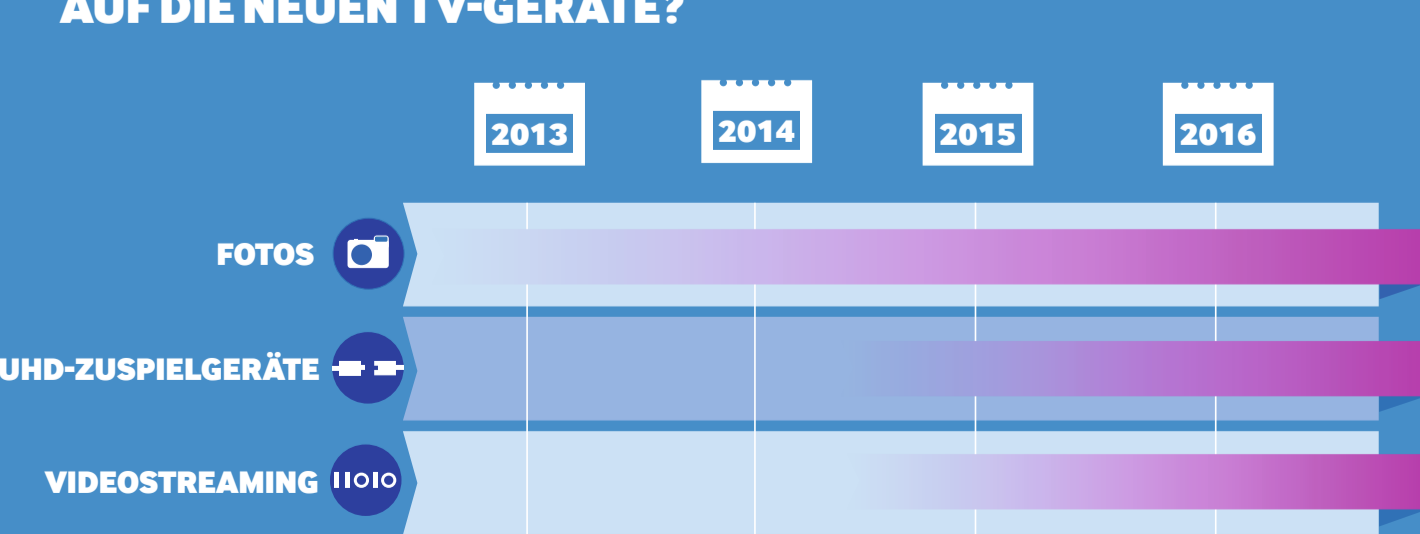
FOTO/VIDEO

UHD-Bilder und -Videos von neuen Digitalkameras und Smartphones können bereits in nativer UHD-Auflösung dargestellt werden.

VIDEOSTREAMING

Immer mehr Video-on-Demand-Anbieter planen UHD-Inhalte über ihre Videotheken zugänglich zu machen – auch in Deutschland.

AB WANN KOMMEN UHD-INHALTE AUF DIE NEUEN TV-GERÄTE?



* Erste UHD-TV-Sender könnten in Europa starten. Bisher sind keine offiziellen Einführungsstermine bekannt.

